



mitsubishi
HEAVY INDUSTRIES

AIR CONDITIONERS

HEAVY DUTY

AIR PACKAGE INVERTER



FDUM DUCT CONNECTED TYPE

FDUM40YA-W1

เหมาะสำหรับห้องขนาด 8-25 ตรม.

FDUM50YA-W1

เหมาะสำหรับห้องขนาด 10-30 ตรม.

FDUM60YA-W1

เหมาะสำหรับห้องขนาด 11-33 ตรม.

FDUM71YA-W1

เหมาะสำหรับห้องขนาด 13-40 ตรม.

FDUM100YA-W1

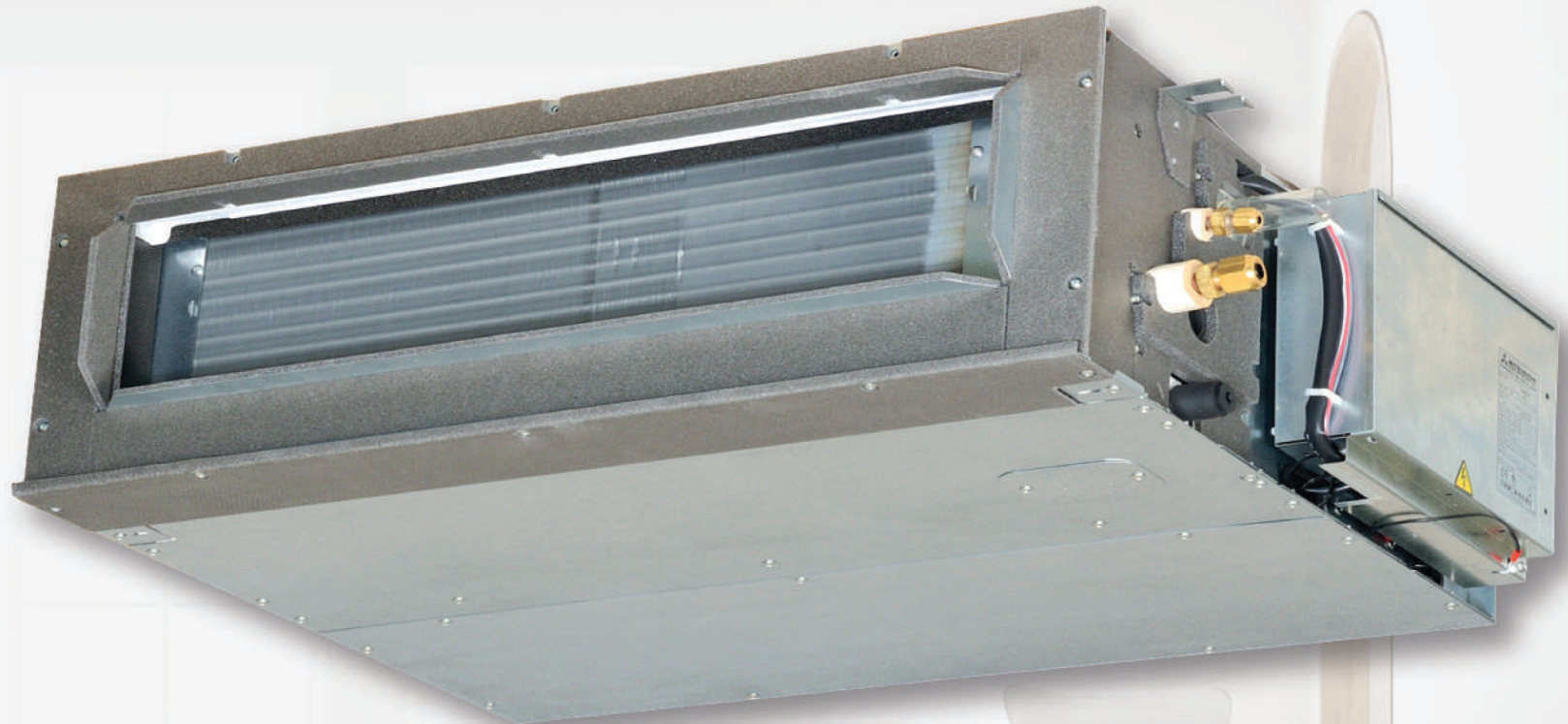
เหมาะสำหรับห้องขนาด 20-60 ตรม.

FDUM125YA-W1

เหมาะสำหรับห้องขนาด 23-70 ตรม.

FDUM140YA-W1

เหมาะสำหรับห้องขนาด 27-80 ตรม.



REMOTE CONTROL

Wireless (option)



RCN-KIT4-E2

Wired (option)



RC-EX3A



RC-E5



RCH-E3



FDC40,50,60YNA-W1



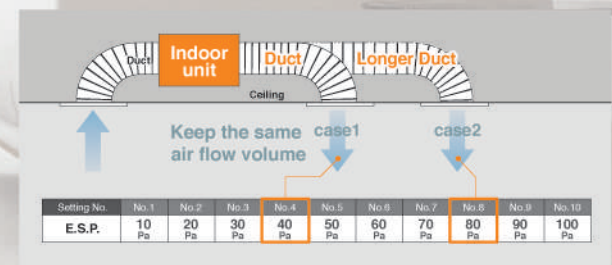
FDC71YNA-W1



FDC100YNA-W1



FDC125,140YNA-W1



SPECIFICATION FDUM

Item (รายการ)	Model (รุ่น)	FDUM40YA-W1	FDUM50YA-W1	FDUM60YA-W1	FDUM71YA-W1	FDUM100YA-W1	FDUM125YA-W1	FDUM140YA-W1
Cooling Capacity (ความสามารถในการทำความเย็น)	Btu/h	14,723 (5,459 – 16,378)	18,143 (5,459 – 19,448)	20,962 (5,459 – 22,178)	24,480 (4,440 – 26,270)	36,711 (6,824 – 39,238)	41,403 (10,236 – 40,944)	46,826 (10,918 – 49,474)
Power Consumption (กำลังไฟฟ้าที่ใช้)	W	1,130	1,590	1,770	2,200	3,100	3,820	4,500
Running Current (พิกัดกระแสไฟฟ้า)	A	5.2	7.3	8.1	10.1	14.1	17.4	20.6
SEER (อัตราส่วนประสิทธิภาพพลังงานตามฤดูกาล)	Btu/(h-w)	19.93 ★	17.78 ★	18.73 ★	18.08 ★	18.25 ★	17.47 ★	15.23
Power Supply (แหล่งจ่ายไฟ)	V/Ph/Hz	220 V / 1 Phase / 50 Hz						
Indoor Unit (ชุดภายใน)								
Noise Level (ระดับเสียง)	dB(A)	P-Hi : 32 Hi : 26 Me : 25 Lo : 23	P-Hi : 32 Hi : 26 Me : 25 Lo : 23	P-Hi : 33 Hi : 27 Me : 26 Lo : 23	P-Hi : 38 Hi : 33 Me : 29 Lo : 25	P-Hi : 39 Hi : 35 Me : 33 Lo : 30	P-Hi : 39 Hi : 34 Me : 30 Lo : 28	P-Hi : 42 Hi : 35 Me : 31 Lo : 28
Exterior Dimensions (HxWxD) (มิติภายนอก)	mm	280x750x635	280x750x635	280x950x635	280x950x635	280x1370x740	280x1370x740	280x1370x740
Net Weight (น้ำหนักสุทธิ)	kg	29.0			34.0		54.0	
Air Flow (อัตราไหลของอากาศ)	m ³ /min	P-Hi : 13 Hi : 10 Me : 9 Lo : 8		P-Hi : 20 Hi : 15 Me : 13 Lo : 10	P-Hi : 24 Hi : 19 Me : 15 Lo : 10	P-Hi : 36 Hi : 28 Me : 25 Lo : 19	P-Hi : 39 Hi : 32 Me : 26 Lo : 20	P-Hi : 48 Hi : 35 Me : 28 Lo : 22
Heat Exchanger (คอยล์เย็น)		Louver Fins & Inner Grooved Tube (ลูเวอร์ ฟิน & อินเนอร์ ทูบ ทั่วมุม)						
Fan Type (ชนิดพัดลม)		Centrifugal fan (เซนทริฟูกัล แฟน) x 1		Centrifugal fan (เซนทริฟูกัล แฟน) x 2		Centrifugal fan (เซนทริฟูกัล แฟน) x 3		
Fan Speed (ระดับความเร็วพัดลม)		4 ระดับ						
External static pressure (E.S.P.)	Standard	Pa 35				Pa 40		
	Adjust Range	Pa Min : 10 Pa Max : 100 Pa ปรับได้ 10 ระดับ				Pa Min : 10 Pa Max : 200 Pa ปรับได้ 20 ระดับ		
Drain Pump, Max Lift Height (ความสูงการส่งน้ำของปั๊ม)	mm	Built-in drain pump ,600						
Drain hose Size (ขนาดท่อน้ำทิ้ง)		Hose Connectable VP25 (I.D.25, O.D.32)						
Remote control (รีโมทคอนโทรล)	Option	wired : RC-EX3A ,RC-E5 ,RCH-E3 / Wireless : RC-KIT4-E2						
Outdoor Unit (ชุดภายนอก)								
Noise Level (ระดับเสียง)	dB(A)	50	52	52	54	57	62	59
Exterior Dimensions (HxWxD) (มิติภายนอก)	mm	595x780(+62)x290	595x780(+62)x290	595x780(+62)x290	640x800(+71)x290	750x880(+88)x340	845x970x370	845x970x370
Net Weight (น้ำหนักสุทธิ)	kg	32.0	32.0	32.0	37.0	51.0	67.5	68.0
Air Flow (อัตราไหลของอากาศ)	m ³ /min	32.5	32.5	34.5	30.0	58.4	79.0	75.0
Fan Speed (ระดับความเร็วพัดลม)		Multi Speed (มัลติ สปีด)						
Refrigerant (สารทำความเย็น)		R32						
Refrigerant Charge (ปริมาณสารทำความเย็น)	kg	0.83		1.05	1.55	1.70		
Refrigerant Piping Size (ขนาดท่อสารทำความเย็น)	Liquid	mm Ø 6.35 (1/4 ")		Ø 6.35 (1/4 ")	Ø 6.35 (3/8 ")	Ø 9.52(3/8 ")		
	Gas	(inch) Ø 12.7 (1/2 ")		Ø 12.7 (1/2 ")	Ø 15.88(5/8 ")	Ø 15.88(5/8 ")		
Refrigerant line (one way) length (ความยาวท่อระหว่างเครื่อง)	m	Max. 25		Max. 30	Max. 50	Max. 50		
Heat Exchanger (คอยล์ร้อน)		Louver fin & Inner Grooved Tube (ลูเวอร์ ฟิน & อินเนอร์ ทูบ ทั่วมุม)					M Fins & Inner Grooved Tube (เอ็ม ฟิน & อินเนอร์ ทูบ ทั่วมุม)	
Fin Material (วัสดุของฟิน)		Blue Fins (ฟินเคลือบสารป้องกันการกัดกร่อน สีฟ้า)				Blue Fins (ฟินเคลือบสารป้องกันการกัดกร่อน สีฟ้า)		
Fan Type (ชนิดพัดลม)		Propeller Fan (พรอปเพลเลอร์ แฟน) x 1						
Compressor Type (ชนิดคอมเพรสเซอร์)		Single Rotary (ซิงเกิ้ลโรตารี)			Twin Rotary (ทวินโรตารี)			
Expansion Device (อุปกรณ์ควบคุมความดัน)		Electronic Expansion Valve + Capillary (อิเล็กทรอนิกส์ วาล์ว + แคปิลารี ทั่วมุม)					Electronic Expansion Valve (อิเล็กทรอนิกส์ วาล์ว)	Electronic Expansion Valve + Capillary (อิเล็กทรอนิกส์ วาล์ว + แคปิลารี ทั่วมุม)



MAHAJAK SERVICE

ศูนย์บริการ Mitsubishi Heavy Duty



- 1 บริษัท มหาจักรดีเวลอปเม้นท์ จำกัด (สำนักงานใหญ่)
เลขที่ 46 ถ.สุขุมวิท 3 (นานาเหนือ) คลองเตยเหนือ วัฒนา กรุงเทพฯ 10110
โทร. 0-2256-0020-9 แฟกซ์. 0-2253-1696
- 2 บริษัท มหาจักรดีเวลอปเม้นท์ จำกัด (สาขารามคำแหง)
เลขที่ 43 ถ.รามคำแหง แขวงราษฎร์พัฒนา เขตสะพานสูง กรุงเทพฯ 10240
โทร. 02-378-9999 แฟกซ์. 02-378-9901
- 3 บริษัท มหาจักรดีเวลอปเม้นท์ จำกัด (สาขาพญา)
เลขที่ 225/1 หมู่ 10 ต.หนองปรือ อ.บางละมุง จ.ชลบุรี 20260
โทร. 038-488727 แฟกซ์. 038-489097

- 4 บริษัท มหาจักรดีเวลอปเม้นท์ จำกัด (สาขา ภูเก็ต)
108/119 ถ.เฉลิมพระเกียรติ ร.9 ต.รัษฎา อ.เมือง จ.ภูเก็ต 83000
โทร. 076-304265-6 แฟกซ์. 076-261801
- 5 บริษัท มหาจักรดีเวลอปเม้นท์ จำกัด (สาขาเชียงใหม่)
134 เชียงใหม่มีสลิเนสพาร์ค (หลัง Big-C Extra) อ.เมือง จ.เชียงใหม่ 50000
โทร. 053-851055-6 แฟกซ์. 053-851058
- 6 บริษัท มหาจักรดีเวลอปเม้นท์ จำกัด (สาขา เกาะสมุย)
128/53 หมู่ 1 ต.บ่อพุด อ.เกาะสมุย จ.สุราษฎร์ธานี 84320
โทร. 077-430383-4 แฟกซ์. 077-427424



บริษัท มหาจักรดีเวลอปเม้นท์ จำกัด
Tel. 02-378-9999 Fax: 02-378-9901
Line ID: @mitsuheavydutyth
www.mitsuheavythai.com

Facebook Fanpage: Mitsubishi Heavy Duty Thailand
E-mail: airdservice@mahajak.com