



# HOSHI SERIES R32 INVERTER

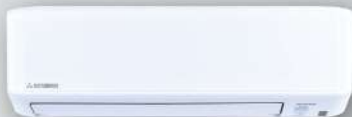


# HOSHI



SRK10YYP-W1 , SRK13YYP-W1 , SRK15YYP-W1

SRK18YYP2-W1



REMOTE CONTROL

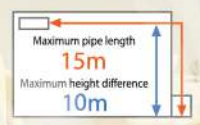


# HOSHI INVERTER R32 SERIES

เหมาะสำหรับห้องขนาด  
SRK10YYP-W1 9-12 ตร.ม.  
SRK13YYP-W1 12-16 ตร.ม.



SRK10YYP-W1, SRK13YYP-W1



SRK10YYP-W1, SRC13YYP-W1



## FUNCTIONS

### ENERGY SAVING



### COMFORT & CONVENIENCE



### AIR FLOW



### OTHERS



### CLEAN OPERATION & FILTER



Model (รุ่น)		SRK10YYP-W1	SRK13YYP-W1
Item (รายการ)			
Cooling Capacity (ความสามารถในการทำความเย็น)	Btu/h	9,492 ( 3,412 Min - 10,236 Max )	12,369 ( 3,412 Min - 12,966 Max )
Power Consumption (กำลังไฟฟ้าที่ใช้)	W	850 ( 240 Min - 940 Max )	1,200 ( 240 Min - 1,240 Max )
Running Current (พิกัดกระแสไฟฟ้า)	A	4.2 (Max 7.5)	5.7 (Max 7.5)
SEER (อัตราส่วนประสิทธิภาพพลังงานตามฤดูกาล)	Btu/h/W	18.06 (เบอร์ 5)	17.20 (เบอร์ 5)
Power Supply (แหล่งจ่ายไฟ)	V/Ph/Hz	220-240V / 1 Phase / 50 Hz	
<b>Indoor Unit (ชุดภายใน)</b>			
Noise Level (ระดับเสียง)	dB(A)	Hi: 34 / Me: 28 / Lo: 21	Hi: 42 / Me: 32 / Lo: 22
Exterior Dimensions (HxWxD) (มิติภายนอก)	mm	267 x 783 x 210	
Net Weight (น้ำหนักสุทธิ)	kg	8.0	
Air Flow (อัตราการไหลของอากาศ)	m <sup>3</sup> /min	Hi: 6.8 / Me: 4.5 / Lo: 2.8	Hi: 9.5 / Me: 7.0 / Lo: 3.0
Fan Speed (ระดับความเร็วพัดลม)		5 ระดับ (HiP, Hi, Me, Lo, ECO)	
Heat Exchanger (คอยล์เย็น)		Louver Fins & Inner Grooved Copper Tube (ลูเวอร์ ฟิน และท่อทองแดงชนิดพิเศษ มีร่องเกลียวด้านใน)	
Fan Type (ชนิดพัดลม)		Anti-Microbial Tangential Fan (แฟนแบบสัมผัส แอนติ ไมครอเบียลป้องกันเชื้อรา)	
Air Distribution Systems (ระบบกระจายอากาศ)		Jet Flow (ส่งลมไกลที่สุด 10 เมตร), Hi Power (ทำงานที่ความเร็วสูงสุด 15 นาที)	Jet Flow (ส่งลมไกลที่สุด 11 เมตร), Hi Power (ทำงานที่ความเร็วสูงสุด 15 นาที)
Filter (แผ่นกรองอากาศ)		Nano Air Filter PM2.5 (แผ่นกรองฝุ่นแบบ PM2.5) Activated Carbon & Anti-Allergy Filter (กำจัดกลิ่นไม่พึงประสงค์และต่อต้านสารก่อภูมิแพ้)	
Air Purification System (ระบบฟอกอากาศ)		24-HOUR ION (ไอออนสร้างประจุลบ 24 ชม.), Self Clean Operation (ระบบทำความสะอาดคอยล์เย็น)	
<b>Outdoor Unit (ชุดภายนอก)</b>			
Noise Level (ระดับเสียง)	dB(A)	47	50
Exterior Dimensions (HxWxD) (มิติภายนอก)	mm	540 x 645(+57) x 275	
Net Weight (น้ำหนักสุทธิ)	kg	22.0	23.5
Air Flow (อัตราการไหลของอากาศ)	m <sup>3</sup> /min	24.2	24.5
Fan Speed (ระดับความเร็วพัดลม)		Multi Speed (พัดลม 6 สปีด)	
Refrigerant (สารทำความเย็น)		R32	
Refrigerant Charge (ปริมาณสารทำความเย็น)	kg	0.40	0.52
Refrigerant Piping Size (ขนาดท่อสารทำความเย็น)	Liquid mm (inch) Gas mm (inch)	Ø 6.35 (1/4") Ø 9.52 (3/8")	
Heat Exchanger (คอยล์ร้อน)		Louver Blue Fins & Inner Grooved Copper Tube (ลูเวอร์ บลู ฟิน เคลือบสารป้องกันกัดกร่อนสีฟ้าและท่อทองแดงชนิดพิเศษ มีร่องเกลียวด้านใน)	
Fan Type (ชนิดพัดลม)		Propeller Fan (พัดลมแบบใบพัด)	
Compressor Type (ชนิดคอมเพรสเซอร์)		Rotary (โรตารี)	
Expansion Device (อุปกรณ์ควบคุมความดัน)		Electronic Expansion Valve + Capillary Tube (วาล์วควบคุมความดันแบบอิเล็กทรอนิกส์ + ท่อลดความดัน)	

SRK15YYP-W1

SRK18YYP2-W1

REMOTE CONTROL



# HOSHI

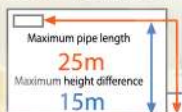
INVERTER

## R32 SERIES

เหมาะสำหรับห้องขนาด  
SRK15YYP-W1 15-20 ตร.ม.  
SRK18YYP2-W1 17-23 ตร.ม.



SRK15YYP-W1, SRK18YYP2-W1



SRC15YYP-W1, SRC18YYP2-W1



### FUNCTIONS

#### ENERGY SAVING



#### COMFORT & CONVENIENCE



#### AIR FLOW



#### OTHERS



#### CLEAN OPERATION & FILTER



Item (รายการ)	Model (รุ่น)	SRK15YYP-W1	SRK18YYP2-W1
Cooling Capacity (ความสามารถในการทำความเย็น)	Btu/h	15,297 ( 4,436 Min - 16,378 Max )	18,600 ( 4,436 Min - 18,766 Max )
Power Consumption (กำลังไฟฟ้าที่ใช้)	W	1,420 ( 270 Min - 1,630 Max )	1,580 ( 270 Min - 1,730 Max )
Running Current (พิกัดกระแสไฟฟ้า)	A	6.7 (Max 11.5)	7.5 (Max 11.5)
SEER (อัตราส่วนประสิทธิภาพพลังงานตามฤดูกาล)	Btu/h/W	18.37 (เบอร์ 5)	19.95 (เบอร์ 5 ★)
Power Supply (แหล่งจ่ายไฟ)	V/Ph/Hz	220-240V / 1 Phase / 50 Hz	
<b>Indoor Unit (ชุดภายใน)</b>			
Noise Level (ระดับเสียง)	dB(A)	Hi: 43 / Me: 34 / Lo: 22	Hi: 43 / Me: 33 / Lo: 23
Exterior Dimensions (HxWxD) (มิติภายนอก)	mm	267 x 783 x 210	290 x 870 x 230
Net Weight (น้ำหนักสุทธิ)	kg	8.0	10.0
Air Flow (อัตราการไหลของอากาศ)	m <sup>3</sup> /min	Hi: 9.6 / Me: 7.2 / Lo: 3.0	Hi: 10.9 / Me: 7.5 / Lo: 3.9
Fan Speed (ระดับความเร็วพัดลม)		5 ระดับ (HiP, Hi, Me, Lo, ECO)	
Heat Exchanger (คอยล์เย็น)		Louver Fins & Inner Grooved Copper Tube (ยูเออร์ ฟิน และท่อทองแดงชนิดพิเศษ มีร่องเกลียวด้านใน)	
Fan Type (ชนิดพัดลม)		Anti-Microbial Tangential Fan (แทนเจนทียาล แฟน เคลือบสารป้องกันเชื้อรา)	
Air Distribution Systems (ระบบกระจายอากาศ)		Jet Flow (ส่งลมไกลที่สุด 11 เมตร) , Hi Power (ทำงานที่ความเร็วสูงสุด 15 นาที)	Jet Flow (ส่งลมไกลที่สุด 14 เมตร) , Hi Power (ทำงานที่ความเร็วสูงสุด 15 นาที)
Filter (แผ่นกรองอากาศ)		Nano Air Filter PM2.5 (แผ่นกรองฝุ่นนาโน PM2.5)	
Air Purification System (ระบบฟอกอากาศ)		Activated Carbon & Anti-Allergy Filter (กำจัดกลิ่นไม่พึงประสงค์และต่อต้านสารก่อภูมิแพ้)	
		24-HOUR ION (ไอออนสร้างประจุ 24 ชม.) , Self Clean Operation (ระบบทำความสะอาดคอยล์เย็น)	
<b>Outdoor Unit (ชุดภายนอก)</b>			
Noise Level (ระดับเสียง)	dB(A)	52	51
Exterior Dimensions (HxWxD) (มิติภายนอก)	mm	540 x 780(+62) x 290	
Net Weight (น้ำหนักสุทธิ)	kg	30.5	32.0
Air Flow (อัตราการไหลของอากาศ)	m <sup>3</sup> /min	28.8	31.8
Fan Speed (ระดับความเร็วพัดลม)		Multi Speed (มี 5 สปีด)	
Refrigerant (สารทำความเย็น)		R32	
Refrigerant Charge (ปริมาณสารทำความเย็น)	kg	0.75	
Refrigerant Piping Size (ขนาดท่อสารทำความเย็น)	Liquid mm (inch)	Ø 6.35 (1/4")	
	Gas	Ø 12.70 (1/2")	
Heat Exchanger (คอยล์ร้อน)		Louver Blue Fins & Inner Grooved Copper Tube (ยูเออร์ บลู ฟิน เคลือบสารป้องกันกัดกร่อนสีฟ้าและท่อทองแดงชนิดพิเศษ มีร่องเกลียวด้านใน)	
Fan Type (ชนิดพัดลม)		Propeller Fan (พัดลมแบบใบพัด)	
Compressor Type (ชนิดคอมเพรสเซอร์)		Rotary (โรตารี)	
Expansion Device (อุปกรณ์ควบคุมความดัน)		Electronic Expansion Valve + Capillary Tube (วาล์วลดความดันแบบอิเล็กทรอนิกส์ + ท่อลดความดัน)	

# JET FLOW TECHNOLOGY

การออกแบบระบบจ่ายลมด้วยเทคโนโลยีเดียวกับใบพัด ในเครื่องยนต์เจ็ททำให้สามารถส่งลมไปได้ระยะไกล

## 24-HOUR ION



ฟังก์ชันที่ทำให้อากาศสดชื่น เหมือนอยู่ท่ามกลางธรรมชาติ ด้วยการปล่อยประจุลบ ตลอด 24 ชั่วโมง จากสารทิวรัสมาลี ซึ่งเคลือบไว้ใต้ช่องจ่ายลม

## INVERTER ( ๓ แก้ว ระบบ )

### DC PAM INVERTER

แผงวงจรจัดจรรย์: (PAM: Pulse Amplitude Modulation) จะควบคุมความเร็วรอบของคอมเพรสเซอร์และมอเตอร์ โดยการปรับเปลี่ยนความถี่ในการทำงานเพื่อให้เกิด ประสิทธิภาพสูงสุดของพลังงาน

### ELECTRONIC EXPANSION VALVE

วาล์วอิเล็กทรอนิกส์ (EEV) ช่วยควบคุมอัตราการไหล ของสารทำความเย็น เพื่อให้วงจรสารทำความเย็นอยู่ใน สภาวะที่เหมาะสมที่สุด

### DC MOTOR

มอเตอร์กระแสตรง ช่วยควบคุมความเร็วรอบและเปลี่ยนแปลง ความเร็วรอบได้อย่างมีประสิทธิภาพและแม่นยำ

### DC COMPRESSOR

คอมเพรสเซอร์กระแสตรง (DC : Direct Current) จะช่วยปรับเปลี่ยนตามความเร็วรอบในการทำงานให้สัมพันธ์ กับอุณหภูมิภายในห้องช่วยให้เกิดการประหยัดพลังงานมากขึ้น



## NANO AIR FILTER PM2.5 Activated Carbon & Anti-Allergy Filter



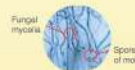
## SELF CLEAN OPERATION



ฟังก์ชันที่ทำให้คอยล์เย็นแห้ง เพื่อยับยั้งการเจริญเติบโต ของเชื้อราโดยพัดลมจะทำงาน ในรอบต่ำเพื่อเป่าลม ไล่ความชื้น ออกจากร่องฟุ้งคอยล์เย็นเป็น เวลา 2 ชั่วโมง หลังจากปิดเครื่อง

SITUATION OF MOLD AFTER ONE WEEK

When you don't execute "Self Clean Operation" → Fungal mycelia spread.



When you execute "Self Clean Operation" → The spore of mold doesn't germinate.



## ทนกว่าเดิม! ด้วย... BLUE FIN

ด้วยเทคโนโลยีการเคลือบสารพิเศษ (Anti-Corrosion Coating) ที่แผ่กระจายความร้อน เพื่ออายุการใช้งานที่ยาวนาน และความเย็นเต็มประสิทธิภาพ...ทุกสภาพอากาศ!

- ป้องกันสนิมและการกัดกร่อน จากทั้งความชื้น และสภาวะต่างๆ
- ลดการเกาะของฝุ่น สิ่งสกปรก แลหย่น้ำ ให้แอร์ ทำงานเต็มประสิทธิภาพ
- ยืดอายุการใช้งานของคอยล์ร้อนให้ยาวนานขึ้น
- คงประสิทธิภาพการถ่ายเทความร้อนได้อย่างต่อเนื่อง
- ดูแลรักษาง่าย หมดห่วงเรื่องค่าซ่อมบำรุง



บริษัท มหาจักรดีเวลอปเม้นท์ จำกัด

Mahajak Service Center : 1 5 1 6



Mitsubishi Heavy Duty Thailand



@mitsuheavydutyth

