



YUKI SERIES R32 DELUXE INVERTER



SRK10YYS-W1, SRK13YYS-W1
SRK15YYS-W1, SRK18YYS-W1

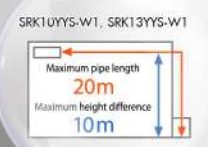
SRK24YYS-W1



REMOTE CONTROL



เหมาะสำหรับห้องขนาด
SRK10YYS-W1 9-12 ตร.ม.
SRK13YYS-W1 12-16 ตร.ม.
SRK15YYS-W1 15-20 ตร.ม.



YUKI

DELUXE-INVERTER R32 SERIES

FUNCTIONS

ENERGY SAVING



COMFORT & CONVENIENCE



AIR FLOW



CLEAN OPERATION & FILTER



OTHERS



Item (รายการ)	Model (รุ่น)	SRK10YYS-W1	SRK13YYS-W1	SRK15YYS-W1
Cooling Capacity (ความสามารถในการทำความเย็น)	Btu/h	9,633 (3,412 Min - 11,942 Max)	12,406 (4,436 Min - 14,330 Max)	15,640 (4,436 Min - 17,742 Max)
Power Consumption (กำลังไฟฟ้าที่ใช้)	W	675 (210 Min - 900 Max)	850 (260 Min - 1,100 Max)	1,100 (260 Min - 1,590 Max)
Running Current (พิกัดกระแสไฟฟ้า)	A	3.4 (Max 7.5)	4.2 (Max 11.5)	5.3 (Max 11.5)
SEER (อัตราส่วนประสิทธิภาพพลังงานตามฤดูกาล)	Btu/h/W	22.73 (เบอร์ 5 ★★★★★)	22.83 (เบอร์ 5 ★★★★★)	22.96 (เบอร์ 5 ★★★★★)
Power Supply (แหล่งจ่ายไฟ)	V/Ph/Hz	220 V / 1 Phase / 50 Hz		
Indoor Unit (ชุดภายใน)				
Noise Level (ระดับเสียง)	dB(A)	Hi: 40 / Me: 34 / Lo: 28 / Ulo: 19	Hi: 42 / Me: 35 / Lo: 29 / Ulo: 19	Hi: 44 / Me: 38 / Lo: 32 / Ulo: 23
Exterior Dimensions (HxWxD) (มิติภายนอก)	mm	290 x 870 x 230		
Net Weight (น้ำหนักสุทธิ)	kg	10.0		
Air Flow (อัตราไหลของอากาศ)	m ³ /min	Hi: 9.8 / Me: 9.2 / Lo: 7.4 / Ulo: 4.3	Hi: 10.7 / Me: 9.9 / Lo: 8.0 / Ulo: 4.3	Hi: 11.7 / Me: 10.7 / Lo: 8.5 / Ulo: 5.1
Fan Speed (ระดับความเร็วพัดลม)		6 ระดับ (HIP, Hi, Me, Lo, Ulo, ECO)		
Heat Exchanger (คอยล์เย็น)		Louver Fins & Inner Grooved Copper Tube (ลูเวอร์ ฟิน และท่อทองแดงชนิดพิเศษ มีร่องเกลียวด้านใน)		
Fan Type (ชนิดพัดลม)		Anti - Microbial Tangential Fan (แทนเจนทียาล แฟน เคลือบสารป้องกันเชื้อรา)		
Air Distribution Systems (ระบบกระจายอากาศ)		Jet Flow (ส่งลมไกลที่สุด 12 เมตร)	Jet Flow (ส่งลมไกลที่สุด 14 เมตร)	Jet Flow (ส่งลมไกลที่สุด 15 เมตร)
Filter (แผ่นกรองอากาศ)		Nano Air Filter PM 2.5 (แผ่นกรองฝุ่นนาโน PM2.5), Activated Carbon & Anti-Allergy Filter (กำจัดกลิ่นไม่พึงประสงค์และต่อต้านสารก่อภูมิแพ้)		
Air Purification System (ระบบฟอกอากาศ)		24 Hour ION (ไอออนสร้างประจุลบ 24 ชม.), Self Clean Operation (ระบบไล่ความชื้นที่คอยล์เย็น)		
Operation Control (ระบบควบคุม)		Wireless Remote Control and Built-in Wireless LAN (รีโมทคอนโทรลไร้สาย และแลนไร้สาย ติดตั้งในตัว)		
Outdoor Unit (ชุดภายนอก)				
Noise Level (ระดับเสียง)	dB(A)	46	48	46
Exterior Dimensions (HxWxD) (มิติภายนอก)	mm	540 x 645(+57) x 275	540 x 780(+62) x 290	640 x 800(+71) x 290
Net Weight (น้ำหนักสุทธิ)	kg	23.5	31.5	37.0
Air Flow (อัตราไหลของอากาศ)	m ³ /min	20.3	26.2	33.8
Fan Speed (ระดับความเร็วพัดลม)		Multi Speed (มีติ สปีด)		
Refrigerant (สารทำความเย็น)		R32		
Refrigerant Charge (ปริมาณสารทำความเย็น)	kg	0.62	0.77	0.90
Refrigerant Piping Size (ขนาดท่อสารทำความเย็น)	Liquid Gas	Ø 6.35 (1/4")		
Heat Exchanger (คอยล์ร้อน)		Louver Blue Fins & Inner Grooved Copper Tube (ลูเวอร์ บลู ฟิน และท่อทองแดงชนิดพิเศษ มีร่องเกลียวด้านใน)		
Fan Type (ชนิดพัดลม)		Propeller Fan (พัดลมแบบใบพัด)		
Compressor Type (ชนิดคอมเพรสเซอร์)		Rotary (โรตารี)		
Expansion Device (อุปกรณ์ควบคุมความดัน)		Electronic Expansion Valve + Capillary Tube (วาล์วลดความดันแบบอิเล็กทรอนิกส์ + ท่อลดความดัน)		

REMOTE CONTROL



SRK18YYS-W1



SRK24YYS-W1



เหมาะสำหรับห้องขนาด
SRK18YYS-W1 16-24 ตร.ม.
SRK24YYS-W1 24-32 ตร.ม.



YUKI

DELUXE-INVERTER R32 SERIES



FUNCTIONS

ENERGY SAVING



COMFORT & CONVENIENCE



AIR FLOW



CLEAN OPERATION & FILTER



OTHERS



Item (รายการ)	Model (รุ่น)	SRK18YYS-W1 ★★	SRK24YYS-W1 ★★★
Cooling Capacity (ความสามารถในการทำความเย็น)	Btu/h	18,244 (4,436 Min - 18,766 Max)	24,215 (3,071 Min - 29,343 Max)
Power Consumption (กำลังไฟฟ้าที่ใช้)	W	1,480 (260 Min - 1,600 Max)	1,810 (200 Min - 2,500 Max)
Running Current (พิกัดกระแสไฟฟ้า)	A	7.0 (Max 11.5)	8.3 (Max 12.5)
SEER (อัตราส่วนประสิทธิภาพพลังงานตามฤดูกาล)	Btu/h/W	21.45 (เบอร์ 5 ★★)	22.66 (เบอร์ 5 ★★★)
Power Supply (แหล่งจ่ายไฟ)	V/Ph/Hz	220 V / 1 Phase / 50 Hz	
Indoor Unit (ชุดภายใน)			
Noise Level (ระดับเสียง)	dB(A)	Hi: 46 / Me: 39 / Lo: 32 / Ulo: 23	Hi: 46 / Me: 42 / Lo: 37 / Ulo: 23
Exterior Dimensions (มิติภายนอก)	mm	290 x 870 x 230	339 x 1,197 x 262
Net Weight (น้ำหนักสุทธิ)	kg	10.0	16.5
Air Flow (อัตราไหลของอากาศ)	m ³ /min	Hi: 12.2 / Me: 11.5 / Lo: 8.9 / Ulo: 5.1	Hi: 22.8 / Me: 21.0 / Lo: 18.1 / Ulo: 10.4
Fan Speed (ระดับความเร็วพัดลม)		6 ระดับ (HiP, Hi, Me, Lo, Ulo, ECO)	
Heat Exchanger (คอยล์เย็น)		Louver Fins & Inner Grooved Copper Tube (ลูเวอร์ ฟิน และท่อทองแดงชนิดพิเศษ มีร่องเกลียวด้านใน)	
Fan Type (ชนิดพัดลม)		Anti - Microbial Tangential Fan (แทนเจนทียาล แฟน เคลือบสารป้องกันเชื้อรา) Jet Flow (ส่งลมไกลที่สุด 17 เมตร)	
Air Distribution Systems (ระบบกระจายอากาศ)		Hi Power (ทำงานที่ความเร็วสูงสุด 15 นาที) 3D Auto (สวิงอัตโนมัติ ใบปรับทิศทางลมแนวตั้ง 6 รูปแบบ แนวนอน 8 รูปแบบ)	
Filter (แผ่นกรองอากาศ)		Nano Air Filter PM 2.5 (แผ่นกรองฝุ่นนาโน PM2.5), Activated Carbon & Anti-Allergy Filter (กำจัดกลิ่นไม่พึงประสงค์และต่อต้านสารก่อภูมิแพ้)	
Air Purification System (ระบบฟอกอากาศ)		24 Hour ION (ไอออนสร้างประจุลบ 24 ชม.), Self Clean Operation (ระบบทำความสะอาดคอยล์เย็น)	
Operation Control (ระบบควบคุม)		Wireless Remote Control and Built-in Wireless LAN (รีโมทคอนโทรลไร้สาย และอินเทอร์เน็ต ฝังในตัว)	
Outdoor Unit (ชุดภายนอก)			
		SRK18YYS-W1	SRK24YYS-W1
Noise Level (ระดับเสียง)	dB(A)	49	51
Exterior Dimensions (มิติภายนอก)	mm	640 x 800(+71) x 290	750 x 880(+88) x 340
Net Weight (น้ำหนักสุทธิ)	kg	37.0	50.5
Air Flow (อัตราไหลของอากาศ)	m ³ /min	37.4	58.7
Fan Speed (ระดับความเร็วพัดลม)		Multi Speed (ปรับติ สปีด)	
Refrigerant (สารทำความเย็น)		R32	
Refrigerant Charge (ปริมาณสารทำความเย็น)	kg	0.90	1.00
Refrigerant Piping Size (ขนาดท่อสารทำความเย็น)	Liquid	Ø 6.35 (1/4")	
	Gas	Ø 12.70 (1/2")	
Heat Exchanger (คอยล์ร้อน)		Louver Blue Fins & Inner Grooved Copper Tube (ลูเวอร์ บลู ฟิน และท่อทองแดงชนิดพิเศษ มีร่องเกลียวด้านใน)	
Fan Type (ชนิดพัดลม)		Propeller Fan (พัดลมแบบใบพัด)	
Compressor Type (ชนิดคอมเพรสเซอร์)		Rotary (โรตารี)	Twin Rotary (ทวินโรตารี)
Expansion Device (อุปกรณ์ควบคุมความดัน)		Electronic Expansion Valve + Capillary Tube (วาล์วลดความดันแบบอิเล็กทรอนิกส์ + ท่อลดความดัน)	

Wireless Control System

สามารถค้นหา "Smart M-Air" Application ผ่าน GooglePlay Store สำหรับ Android และ AppStore สำหรับ iPhone



QR CODE 3วิธีการติดตั้ง App Smart M-Air และวิธีการเชื่อมต่อ Wifi

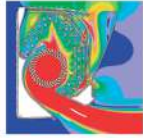


JET FLOW TECHNOLOGY

การออกแบบระบบระบายลมด้วยเทคโนโลยีเดียวกันในพัดใบเครื่องยนตี่จึก ทำให้สามารถส่งลมไปได้ระยะไกล



ถึง
17M.



Fast → Slow
Colors in the figure show the air speed.



ทนกว่าเดิม! ด้วย... BLUE FIN

ด้วยเทคโนโลยีการเคลือบสารพิเศษ (Anti-Corrosion Coating) ที่เพิ่มระบายความร้อน เพื่ออายุการใช้งานที่ยาวนาน และความเย็นที่ประสิทธิภาพ...ทุกสภาพอากาศ!

- ป้องกันสนิมและการกัดกร่อน จากทั้งความชื้น และแสงแดดต่างๆ
- ลดการเกาะของฝุ่น สิ่งสกปรก แหะลมนำ ไรฝุ่น ทำความเย็นประสิทธิภาพ
- ยืดอายุการใช้งานของคอมเพรสเซอร์ให้ยาวนานขึ้น
- คงประสิทธิภาพการถ่ายเทความร้อนได้อย่างต่อเนื่อง
- ดูแลรักษาง่าย หมดห่วงเรื่องค่าซ่อมบำรุง



INVERTER (แก๊ทังระบบ)



แผงวงจรอัจฉริยะ: PAM ควบคุมความเร็วรอบของ คอมเพรสเซอร์แบบอินเวอร์เตอร์ โดยสามารถปรับเปลี่ยนความเร็ว ในการทำงาน เพื่อให้ได้ ประสิทธิภาพสูงสุดในการใช้ พลังงาน



คอมเพรสเซอร์ที่แสดง DC สามารถปรับเปลี่ยนความเร็วรอบ ในการทำงานให้สัมพันธ์กับอุณหภูมิ ภายในห้อง ช่วยยืดประยผลพลังงาน มากขึ้น



วาล์วอิเล็กทรอนิกส์ EEV ควบคุมอัตราการไหลของสาร ทำความเย็นเพื่อให้อุณหภูมิ ภายในห้องเย็นให้อยู่ในสภาวะที่ เหมาะสมที่สุด



มอเตอร์ที่แสดง ควบคุมความเร็วในการควบคุม ความเร็วรอบ เมื่อยังแปลง ความเร็วรอบให้ได้อย่างมีประสิทธิภาพ

3D AUTO



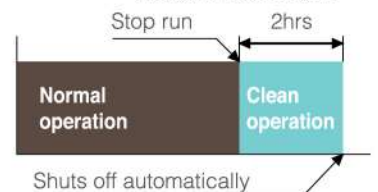
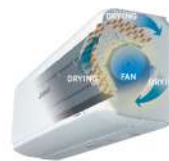
การกระจายลม 8 รูปแบบ

โปรแกรมควบคุมการกระจายลมให้ทั่วทุกมุมห้อง ด้วยการกดเพียงปุ่มเดียว เพื่อบังคับการทำงานของมอเตอร์ 3 ตัว ในการกำหนดทิศทางลม ไปปรับทิศทางลมจะ:สวิงอัตโนมัติในวงตั้ง 6 รูปแบบ และหมุนรอบ 8 รูปแบบ



SELF CLEAN OPERATION

ฟังก์ชันที่ทำให้คอยล์เย็นแห้งเพื่อยับยั้งการเจริญเติบโตของเชื้อราโดยพัดลมจะทำงานในรอบต่ำเพื่อเป่าลมไล่ความชื้นออกจากรังผึ้งคอยล์เย็นเป็นเวลา 2 ชั่วโมง หลังจากปิดเครื่อง



SITUATION OF MOLD AFTER ONE WEEK

When you don't execute "Self Clean Operation" → Fungal mycelia expand



When you execute "Self Clean Operation" → The spore of mold doesn't generate



บริษัท มหาจักรดีเวลอปเม้นท์ จำกัด

Mahajak Service Center :

1 5 1 6



www.mitsubishiheavythai.com



Mitsubishi Heavy Duty Thailand



@mitsuheavydutyth

