



HEAVY DUTY

MOVE THE WORLD FORWARD

AIR PACKAGE



ESTABLISHED SINCE - 1884



1870

Tsukumo Shokai

ก่อตั้งขึ้นในปี ค.ศ. 1870 ในนาม Tsukumo Shokai โดยประกอบธุรกิจเกี่ยวกับพาณิชย์นาวี

1873

Mitsubishi Shokai

1857

Nagasaki Forge of Tokugawa Shogunate

1883

Government-owned Nagasaki Shipyard

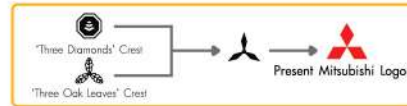
1886

Mitsubishi-Sha, Ltd.

ในปี ค.ศ. 1886 ภายหลังจากการขยายธุรกิจเหมืองแร่ ธุรกิจอุตสาหกรรม (Nagasaki Shipyard) และธุรกิจการธนาคารจนกระทั่งบริษัทได้เปลี่ยนชื่อเป็น Mitsubishi-Sha, Ltd.

1943

Mitsubishi-honsha, Ltd.



1917

Mitsubishi-Shipbuilding Co., Ltd.

ในปี ค.ศ. 1917 ได้เปลี่ยนชื่อเป็น Mitsubishi Shipbuilding co., Ltd.

1921

Mitsubishi Electric Corporation

1928

Mitsubishi Aircraft Co., Ltd.

1934

Mitsubishi Heavy-Industries, Ltd.

ในช่วงก่อนสงครามโลกครั้งที่ 2 ค.ศ. 1934 ได้เปลี่ยนชื่อเป็น Mitsubishi Heavy-Industries, Ltd.

1935

Yokohama Dock Co., Ltd.

1942

Mitsubishi Steel Mfg. Co., Ltd.

1945

Mitsubishi Machine Tool Mfg. Co., Ltd.

1950

ESTABLISHMENT

- West Japan Heavy-Industries, Ltd.
- Central Japan Heavy-Industries, Ltd.
- East Japan Heavy-Industries, Ltd.

1964

MITSUBISHI HEAVY INDUSTRIES, LTD.

ปัจจุบัน Mitsubishi Heavy Industries, Ltd. ถือเป็นกลุ่มอุตสาหกรรมชั้นนำของประเทศญี่ปุ่น โดยมีสินค้าหลากหลายมากกว่า 700 ประเภทครอบคลุมทั้งภาคพื้นดิน, ทะล, อากาศ และอวกาศ

1970

Mitsubishi Motors Corporation

1995

Mitsubishi Atomic Power Industries, Inc.



HEAVY DUTY

MOVE THE WORLD FORWARD

AIR PACKAGE

FDUM/C50CNV-S1

FDUM/C71CNV-S1

FDUM/C100CNV-S1



DUCT FDUM CONNECTED TYPE

REMOTE CONTROL

Wireless (option)



RCN-KIT4-E2

Wired (option)



RC-EX3A



RC-E5



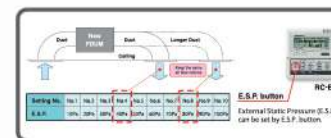
RCH-E3



FDC50/71CNV-S1

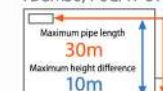


FDC100CNV-S1

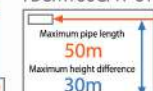


ระบบควบคุม Automatic external static pressure (E.S.P) สามารถถอดแบบได้ออกได้โดยใช้ปุ่มรับ E.S.P ได้ 10 ระดับพารามิเตอร์ควบคุม Motor DC

FDUM50/70CNV-S1



FDUM100CNV-S1



FDUM/C50CNV-S1

เหมาะสมสำหรับห้องขนาด 16-24 ตรม.

FDUM/C71CNV-S1

เหมาะสมสำหรับห้องขนาด 24-32 ตรม.

FDUM/C100CNV-S1

เหมาะสมสำหรับห้องขนาด 34-46 ตรม.

Item (รายการ)	Model (รุ่น)	FDUM/FDC50CNV-S1	FDUM/FDC71CNV-S1	FDUM/FDC100CNV-S1
Cooling Capacity (ความสามารถในการทำความเย็น)	Btu/h	17,060	24,225	35,826
Power Consumption (กำลังไฟฟ้าที่ใช้)	w	1,613	2,290	3,030
Running Current (พิกัดกระแสไฟฟ้า)	A	7.50	10.60	14.00
EER (อัตราส่วนประสิทธิภาพพลังงาน)	Btu/(h·w)	10.58 (EER)	10.58 (EER)	11.84 (EER)
Power Supply (แหล่งจ่ายไฟ)	V/Ph/Hz	220-240 V / 1 Phase / 50 Hz		
Indoor Unit (ชุดภายใน)				
Noise Level (ระดับเสียง)	dB(A)	P-Hi : 35 Hi : 31 Me : 29 Lo : 27	P-Hi : 38 Hi : 33 Me : 31 Lo : 29	P-Hi : 42 Hi : 36 Me : 32 Lo : 29
Exterior Dimensions (HxWxD) (มิติภายนอก)	mm	280x750x635	280x950x635	280x1370x740
Net Weight (น้ำหนักสุทธิ)	kg	29.0	34.0	53.0
Air Flow (อัตราการไหลของอากาศ)	m ³ /min	P-Hi : 13 Hi : 10 Me : 9 Lo : 8	P-Hi : 24 Hi : 19 Me : 15 Lo : 10	P-Hi : 39 Hi : 32 Me : 26 Lo : 20
Fan Speed (ระดับความเร็วพัดลม)		4 ระดับ		
Heat Exchanger (คอยล์เย็น)		Louver Fins & Inner Grooved Tube (ลูเวอร์ ฟิน & อินเนอร์ ทูบ ทีวี)		
Fan Type (ชนิดพัดลม)		Centrifugal fan (เซนทริฟูกัล แพน) x 1	Centrifugal fan (เซนทริฟูกัล แพน) x 2	Centrifugal fan (เซนทริฟูกัล แพน) x 3
External static pressure (E.S.P.)	Standard	Pa	35	60
	Adjust Range	Pa	Min : 10 Pa Max : 100 Pa ปรับได้ 10 ระดับ	
Drain Pump, Max Lift Height (ความสูงการส่งน้ำของบ้น)	mm	Built-in drain pump, 600		
Drain hose Size (ขนาดท่อน้ำทิ้ง)		Hose Connectable VP25 (O.D.32)		
Remote control (รีโมทคอนโทรล)	Option	wired : RC-EX3A ,RC-E5 ,RCH-E3 / Wireless : RC-KIT4-E2		
Outdoor Unit (ชุดภายนอก)				
Noise Level (ระดับเสียง)	dB(A)	51	56	55
Exterior Dimensions (HxWxD) (มิติภายนอก)	mm	640x800(+71)x290		845x970x370
Net Weight (น้ำหนักสุทธิ)	kg	42.0	46.0	77.5
Air Flow (อัตราการไหลของอากาศ)	m ³ /min	38.0	37.0	75.0
Fan Speed (ระดับความเร็วพัดลม)		1 ระดับ		
Refrigerant (สารทำความเย็น)		R410A		
Refrigerant Charge (ปริมาณสารทำความเย็น)	kg	1.00	1.40	2.40
Refrigerant Piping Size (ขนาดท่อสารทำความเย็น)	Liquid	Ø 6.35 (1/4")		Ø 9.52 (3/8")
	Gas	Ø15.88 (5/8")		
Refrigerant line (one way) length (ความยาวท่อระหว่างเครื่อง)	m	Max. 30		Max. 50
Heat Exchanger (คอยล์ร้อน)		M Fins & Inner Grooved Tube (เอ็ม ฟิน & อินเนอร์ ทูบ ทีวี)	Louver Fins & Inner Grooved Tube (ลูเวอร์ ฟิน & อินเนอร์ ทูบ ทีวี)	M Fins & Inner Grooved Tube (เอ็ม ฟิน & อินเนอร์ ทูบ ทีวี)
Fan Type (ชนิดพัดลม)		Propeller Fan (พรอปเพลาเตอร์ แพน) x 1		
Compressor Type (ชนิดคอมเพรสเซอร์)		Rotary (โรตารี)		
Expansion Device (อุปกรณ์ควบคุมความดัน)		Capillary Tube (แคปพิลารี ทิวป์)		Electronic Expansion Valve (อิเล็กทรอนิกส์ เอ็กซันชัน วาล์ว)

FDUM Indoor Unit Duct Connected

-Low/Middle Static pressure-



FDUM 40/50/60/71/100/125/140

Filter kit (option)



UM-FL1EF : for 40, 50
 UM-FL2EF : for 60, 71
 UM-FL3EF : for 100, 125, 140
 external static pressure loss:5Pa

Thin Design

The height of all FDUM models is only 280mm.

FDUM100/125/140

FDUM40/50/60/71

70mm less

19mm less

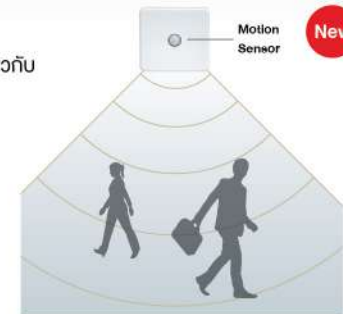


Motion Sensor (Option)

เป็นอุปกรณ์ที่ติดตั้งอยู่บนเพดานหรือระนาบเดียวกับผนังช่วยตรวจจับความเคลื่อนไหวภายในห้อง เพื่อช่วยเพิ่มประสิทธิภาพในการประหยัดพลังงาน



LB-KIT2



Remote control (option)

Wired

Wireless



RC-EX3A



RC-E5



RCH-E3



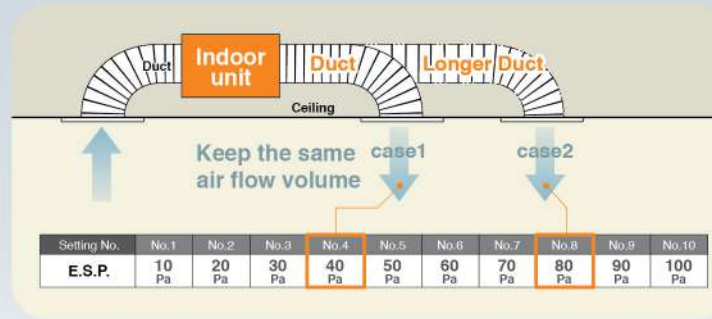
RCN-KIT4-E2

*บางฟังก์ชันอาจไม่สามารถใช้งานได้กับรีโมทคอนโทรลทั้งหมด *รีโมทแต่ละแบบอาจมีฟังก์ชันแตกต่างกัน

*เลือกใช้รีโมทให้ตรงตามฟังก์ชันที่ต้องการ

Automatic External Static Pressure (E.S.P.) Control

การออกแบบเป็นเรื่องง่าย ด้วยการใช้อัตอร์
กระแสตรง การควบคุมแบบอัตโนมัตินี้ช่วยให้
ปริมาณการไหลเวียนของอากาศเหมาะสมที่สุด



RC-E5 E.S.P. button

External Static Pressure (E.S.P.) can be set by E.S.P. button.



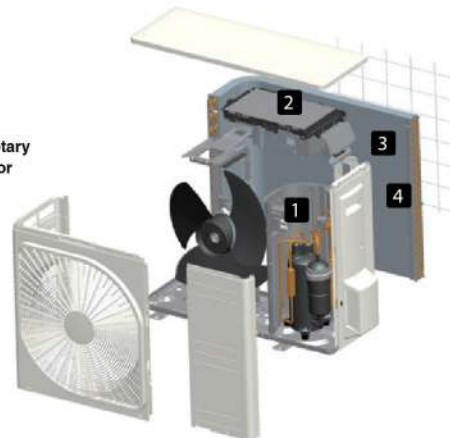
Our Latest Technologies

1 High efficiency performance on the DC twin rotary compressors

การเลือกใช้คอมเพรสเซอร์แบบทวินโรตารีสามารถให้รอบความเร็วสูงสุดถึง 120 รอบต่อวินาทีเพื่อคงความสามารถในการทำงาน



DC twin rotary compressor



2 Vector inverter control

การควบคุมคอมเพรสเซอร์ที่เหมาะสมเกิดขึ้นได้จากการใช้ Vector Control และกระแสเริ่มต้นได้รับการปรับปรุงอย่างมีนัยสำคัญเมื่อเทียบกับผลิตภัณฑ์รุ่นก่อน และการสิ้นเปลืองที่น้อยลงด้วย

Better partial load efficiency



Distributed winding motor



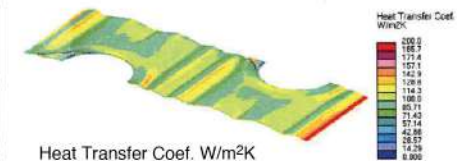
*only R32 models

*Vector Control เป็นเทคนิคเฉพาะที่ตระหนักถึงการควบคุมที่เหมาะสม โดยการเปลี่ยนคลื่นกระแสไฟฟ้าเป็นคลื่นรูปไซน์

3 Heat exchanger

การเปลี่ยนรูปร่างของฟินจากแบบแผ่นบางเป็นรูปตัวเอ็ม สร้างความสมดุลของการถ่ายเทความร้อน และการไหลเวียนของอากาศ

sectional structure



4 Blue fin

การเคลือบสารเคมีสีฟ้าบนครีบคอยล์ (KS101) ช่วยป้องกันการกัดกร่อนจากน้ำ และอากาศ เป็นการพัฒนาขึ้นให้ดีกว่าผลิตภัณฑ์รุ่นก่อน



Hyper Inverter	3~6HP
Micro Inverter	4~12HP
Standard Inverter	3,3.5,4HP

HEAVY DUTY

MOVE THE WORLD FORWARD

AIR PACKAGE

FDUM/FDC100CSV-S1

FDUM/FDC125CSV-S1

FDUM/FDC140CSV-S1



DUCT FDUM CONNECTED TYPE

REMOTE CONTROL

Wireless (option)



RCN-KIT4-E2

Wired (option)



RC-EX3A

RC-E5

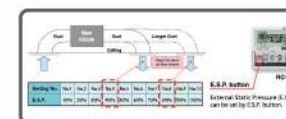
RCH-E3



FDUM100/FDC100CSV-S1
FDUM125/FDC125CSV-S1

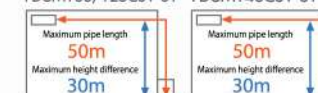


FDUM140/FDC140CSV-S1



ระบบควบคุม Automatic external static pressure (E.S.P.) สามารถถอดแบบเพื่อใช้งานได้โดยเปลี่ยน E.S.P. ได้ 10 ระดับผ่านทรานสดิวเซอร์ Motor DC

FDUM100/125CSV-S1 FDUM140CSV-S1



FDUM/FDC100CSV-S1
เหมาะสำหรับห้องขนาด 34-46 ตรม.
FDUM/FDC125CSV-S1
เหมาะสำหรับห้องขนาด 42-56 ตรม.
FDUM/FDC140CSV-S1
เหมาะสำหรับห้องขนาด 48-64 ตรม.

Item (รายการ)	Model (รุ่น)	FDUM/FDC100CSV-S1	FDUM/FDC125CSV-S1	FDUM/FDC140CSV-S1
Cooling Capacity (ความสามารถในการทำความเย็น)	Btu/h	35,485	44,356	49,474
Power Consumption (กำลังไฟฟ้าที่ใช้)	w	3,100	4,460	4,700
Running Current (พิกัดกระแสไฟฟ้า)	A	5.40	7.80	8.30
EER (อัตราส่วนประสิทธิภาพพลังงาน)	Btu/(h-w)	11.43 (EER)	9.93 (EER)	10.54 (EER)
Power Supply (แหล่งจ่ายไฟ)	V/Ph/Hz	380-415 V / 3 Phase / 50 Hz		
Indoor Unit (ชุดภายใน)				
Noise Level (ระดับเสียง)	dB(A)	P-Hi : 42 Hi : 36 Me : 32 Lo : 29	P-Hi : 44 Hi : 37 Me : 33 Lo : 29	
Exterior Dimensions (HxWxD) (มิติภายนอก)	mm	280x1370x740		
Net Weight (น้ำหนักสุทธิ)	kg	53.0		
Air Flow (อัตราการไหลของอากาศ)	m ³ /min	P-Hi : 39 Hi : 32 Me : 26 Lo : 20	P-Hi : 48 Hi : 35 Me : 28 Lo : 22	
Fan Speed (ระดับความเร็วพัดลม)		4 ระดับ		
Heat Exchanger (คอยล์เย็น)		Louver Fins & Inner Grooved Tube (ลูเวอร์ ฟิน & อินเนอร์ ทูบ ทุฟ ทิวป์)		
Fan Type (ชนิดพัดลม)		Centrifugal fan (เซนทริฟูเกิล แพน) x 3		
External static pressure (E.S.P.)	Standard	Pa	60	
	Adjust Range	Pa	Min : 10 Pa Max : 100 Pa ปรับได้ 10 ระดับ	
Drain Pump, Max Lift Height (ความสูงการส่งน้ำของบ้น)	mm	Built-in drain pump, 600		
Drain hose Size (ขนาดท่อน้ำทิ้ง)		Hose Connectable VP25 (O.D.32)		
Remote control (รีโมทคอนโทรล)	Option	wired : RC-EX3A ,RC-E5 ,RCH-E3 / Wireless : RC-KIT4-E2		
Outdoor Unit (ชุดภายนอก)				
Noise Level (ระดับเสียง)	dB(A)	57	58	59
Exterior Dimensions (HxWxD) (มิติภายนอก)	mm	845x970x370		1,300x970x370
Net Weight (น้ำหนักสุทธิ)	kg	79.0	85.0	108.0
Air Flow (อัตราการไหลของอากาศ)	m ³ /min	75.0		132.0
Fan Speed (ระดับความเร็วพัดลม)		1 ระดับ		
Refrigerant (สารทำความเย็น)		R410A		
Refrigerant Charge (ปริมาณสารทำความเย็น)	kg	2.65	2.15	3.10
Refrigerant Piping Size (ขนาดต่อสารทำความเย็น)	Liquid	mm (inch)	Ø 9.52 (3/8")	
	Gas	mm (inch)	Ø15.88 (5/8")	
Refrigerant line (one way) length (ความยาวท่อระหว่างเครื่อง)	m	Max. 50		
Heat Exchanger (คอยล์ร้อน)		M Fins & Inner Grooved Tube (เอ็ม ฟิน & อินเนอร์ ทูบ ทุฟ ทิวป์)		
Fan Type (ชนิดพัดลม)		Propeller Fan (พรอปเพลาเออร์ แพน) x 1		
Compressor Type (ชนิดคอมเพรสเซอร์)		Rotary (โรตารี)	Scroll (สโครล)	Rotary (โรตารี)
Expansion Device (อุปกรณ์ควบคุมความดัน)		Electronic Expansion Valve (อิเล็กทรอนิกส์ เอ็กซเพนชัน วาล์ว)		



MAHAJAK SERVICE

Mahajak ศูนย์บริการ Mitsubishi Heavy Duty

บริษัท มหาจักรดีเวลอปเม้นท์ จำกัด



www.mitsuheavythai.com



airservice@mahajak.com



02-378-9999

LINE

@mitsuheavydutyth



Mitsubishi Heavy Duty Thailand



- 1 บริษัท มหาจักรดีเวลอปเม้นท์ จำกัด (สำนักงานใหญ่)
46 ถ.สุขุมวิท 3 (นานาเหนือ) คลองเตยเหนือ วัฒนา กรุงเทพฯ 10110
โทร. 0-2256-0020-9 แฟกซ์. 0-2253-1696
- 2 บริษัท มหาจักรดีเวลอปเม้นท์ จำกัด (สาขารามคำแหง)
43 ถ.รามคำแหง แขวงราษฎร์พัฒนา เขตสะพานสูง กรุงเทพฯ 10240
โทร. 02-378-9999 แฟกซ์. 02-378-9901
- 3 บริษัท มหาจักรดีเวลอปเม้นท์ จำกัด (สาขาพญา)
225/1 หมู่ 10 ต.หนองปรือ อ.บางละมุง จ.ชลบุรี 20260
โทร. 038-488727 แฟกซ์. 038-489097
- 4 บริษัท มหาจักรดีเวลอปเม้นท์ จำกัด (สาขา ภูเก็ต)
108/119 ถ.เฉลิมพระเกียรติ ร.9 ต.รัษฎา อ.เมือง จ.ภูเก็ต 83000
โทร. 076-304265-6 แฟกซ์. 053-851058
- 5 บริษัท มหาจักรดีเวลอปเม้นท์ จำกัด (สาขาเชียงใหม่)
134 เชียงใหม่บัสสิเนสพาร์ค (หลัง Big-C Extra) อ.เมือง จ.เชียงใหม่ 50000
โทร. 053-851055-6 แฟกซ์. 053-851058
- 6 บริษัท มหาจักรดีเวลอปเม้นท์ จำกัด (สาขา เกาะสมุย)
128/53 หมู่ 1 ต.บ่อพุด อ.เกาะสมุย จ.สุราษฎร์ธานี 84320
โทร. 077-430383-4 แฟกซ์. 077-427424