



2023

NEW

HOSHI SERIES
INVERTER



HOSHI

SERIES INVERTER

• DXK10YYP-W1 • DXK13YYP-W1



DXK10YYP-W1, DXK13YYP-W1

DXK10YYP-W1
เหมาะสำหรับห้องขนาด 5-15 ตร.ม.

DXK13YYP-W1
เหมาะสำหรับห้องขนาด 7-20 ตร.ม.

Maximum pipe length
15m

Maximum height difference
10m

FUNCTIONS

ENERGY SAVING



COMFORT & CONVENIENCE



AIR FLOW



OTHERS



CLEAN OPERATION & FILTER



Model (รุ่น)		DXK10YYP-W1	DXK13YYP-W1
Item (รายการ)			
Cooling Capacity (ความสามารถในการทำความเย็น)	Btu/h	9,585 (3,412 Min - 10,236 Max)	12,478 (3,412 Min - 12,966 Max)
Power Consumption (กำลังไฟฟ้าที่ใช้งาน)	W	850 (240 - 940)	1,200 (240 - 1,240)
Running Current (พิกัดกระแสไฟฟ้า)	A	4.6	5.7
SEER (อัตราส่วนประสิทธิภาพพลังงานตามฤดูกาล)	Btu/(h·w)	18.32	17.49
Power Supply (แหล่งจ่ายไฟ)	V/Ph/Hz	220 V / 1 Phase / 50 Hz	
Indoor Unit (ชุดภายใน)			
Noise Level (ระดับเสียง)	dB(A)	Hi: 34 / Me: 28 / Lo: 21	Hi: 42 / Me: 32 / Lo: 22
Exterior Dimensions (HxWxD) (มิติภายนอก)	mm	267x783x210	
Net Weight (น้ำหนักสุทธิ)	kg	8	
Air Flow (อัตราการไหลของอากาศ)	m ³ /min	Hi: 6.8 / Me: 4.5 / Lo: 2.8	Hi: 9.5 / Me: 7.0 / Lo: 3.0
Fan Speed (ระดับความเร็วพัดลม)		5 ระดับ	
Heat Exchanger (คอยล์เย็น)		Louver Fins & Inner Grooved Copper Tube (ลูเวอร์ ฟิน & ท่อทองแดง อีเนอร์จี้ ทูบ ฟิล์ม)	
Fan Type (ชนิดพัดลม)		Anti - Microbial Tangential Fan (แฟนเจ็ทสัมผัส แพนเคลือบสารป้องกันเชื้อรา)	
Air Distribution Systems (ระบบกระจายอากาศ)		Jet Flow (ส่งลมไกลที่สุด 10 เมตร)	Jet Flow (ส่งลมไกลที่สุด 11 เมตร)
Filter (แผ่นกรองอากาศ)		Hi Power (ทำงานที่ความเร็วรอบสูงสุด 15 นาที) สวิตช์-ลว อัตโนมัติ	
Air Purification System (ระบบฟอกอากาศ)		Nano air filter (แผ่นกรองฝุ่นนาโน PM2.5) + Activated Carbon & Anti - Allergy Filter	
		Self Clean Operation (ระบบทำความสะอาดคอยล์เย็น)	
Outdoor Unit (ชุดภายนอก)			
Noise Level (ระดับเสียง)	dB(A)	47	50
Exterior Dimensions (HxWxD) (มิติภายนอก)	mm	540x645(+57)x275	
Net Weight (น้ำหนักสุทธิ)	kg	22.0	23.5
Air Flow (อัตราการไหลของอากาศ)	m ³ /min	24.2	24.5
Fan Speed (ระดับความเร็วพัดลม)		Multi Speed (บลัดดี สปีด)	
Refrigerant (สารทำความเย็น)		R32	
Refrigerant Charge (ปริมาณสารทำความเย็น)	kg	0.40	0.52
Refrigerant Piping Size (ขนาดท่อสารทำความเย็น)	Liquid / Gas mm (inch)	Ø 6.35 (1/4") / Ø 9.52 (3/8")	
Heat Exchanger (คอยล์ร้อน)		Louver Blue Fins & Inner Grooved Copper Tube (ลูเวอร์ บลู ฟิน เคลือบสารป้องกันทึกร้อนสีฟ้า & ท่อทองแดง อีเนอร์จี้ ทูบ ฟิล์ม)	
Fan Type (ชนิดพัดลม)		Propeller Fan (พรอปเพิลเลอร์ แฟน)	
Compressor Type (ชนิดคอมเพรสเซอร์)		Rotary (โรตารี)	
Expansion Device (อุปกรณ์ควบคุมความดัน)		Electronic Expansion Valve + Capillary Tube (วาล์วขยายอิเล็กทรอนิกส์ + ท่อเส้นใยแก้ว)	

HOSHI

SERIES INVERTER

• DXK15YYP-W1 • DXK18YYP-W1



DXK15YYP-W1, DXK18YYP-W1

DXK15YYP-W1
เหมาะสำหรับห้องขนาด 8-25 ตร.ม.

DXK18YYP-W1
เหมาะสำหรับห้องขนาด 10-30 ตร.ม.

Maximum pipe length
25m

Maximum height difference
15m

FUNCTIONS

ENERGY SAVING



COMFORT & CONVENIENCE



AIR FLOW



OTHERS



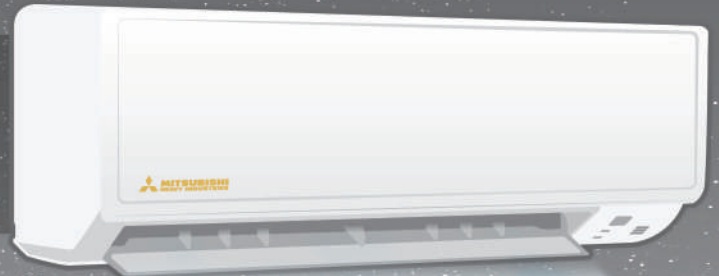
CLEAN OPERATION & FILTER



Item (รายการ)	Model (รุ่น)	DXK15YYP-W1	DXK18YYP-W1
Cooling Capacity (ความสามารถในการทำความเย็น)	Btu/h	15,402 (4,436 Min - 16,378 Max)	16,837 (3,412 Min - 18,084 Max)
Power Consumption (กำลังไฟฟ้าที่ใช้)	W	1,420 (270 - 1,630)	1,690 (270 - 1,650)
Running Current (พิกัดกระแสไฟฟ้า)	A	6.7	7.9
SEER (อัตราส่วนประสิทธิภาพพลังงานตามฤดูกาล)	Btu/(h·w)	18.64	18.18
Power Supply (แหล่งจ่ายไฟ)	V/Ph/Hz	220 V / 1 Phase / 50 Hz	
Indoor Unit (ชุดภายใน)			
Noise Level (ระดับเสียง)	dB(A)	Hi: 43 / Me: 34 / Lo: 22	Hi: 43 / Me: 34 / Lo: 24
Exterior Dimensions (HxWxD) (มิติภายนอก)	mm	267x783x210	
Net Weight (น้ำหนักสุทธิ)	kg	8	
Air Flow (อัตราการไหลของอากาศ)	m ³ /min	Hi: 9.6 / Me: 7.2 / Lo: 3.0	Hi: 9.8 / Me: 8.0 / Lo: 3.3
Fan Speed (ระดับความเร็วพัดลม)		5 ระดับ	
Heat Exchanger (คอยล์เย็น)		Louver Fins & Inner Grooved Coper Tube (ลูเวอร์ ฟิน & ท่อทองแดง อีเนออร์ กูฟ ทิวป์)	
Fan Type (ชนิดพัดลม)		Anti - Microbial Tangential Fan (แทนเจนทียาล แฟน เคลือบสารป้องกันเชื้อรา)	
Air Distribution Systems (ระบบกระจายอากาศ)		Jet Flow (ส่งลมไกลที่สุด 11 เมตร) Hi Power (ทำงานที่ความเร็วรอบสูงสุด 15 นาที) สวิตช์-สว อัตโนมัติ	
Filter (แผ่นกรองอากาศ)		Activated Carbon & Anti-Allergy Filter (กำจัดกลิ่นไม่พึงประสงค์และต่อต้านสารก่อภูมิแพ้) + Nano Air Filter	
Air Purification System (ระบบฟอกอากาศ)		Self Clean Operation (ระบบทำความสะอาดคอยล์เย็น)	
Outdoor Unit (ชุดภายนอก)			
Noise Level (ระดับเสียง)	dB(A)	52	53
Exterior Dimensions (HxWxD) (มิติภายนอก)	mm	540x780(+62)x290	
Net Weight (น้ำหนักสุทธิ)	kg	30.5	
Air Flow (อัตราการไหลของอากาศ)	m ³ /min	28.8	31.8
Fan Speed (ระดับความเร็วพัดลม)		Multi Speed (มัลติ สปีด)	
Refrigerant (สารทำความเย็น)		R32	
Refrigerant Charge (ปริมาณสารทำความเย็น)	kg	0.75	
Refrigerant Piping Size (ขนาดท่อสารทำความเย็น)	Liquid mm (inch) Gas mm (inch)	Ø 6.35 (1/4") Ø 12.70 (1/2")	
Heat Exchanger (คอยล์ร้อน)		Louver Blue Fins & Inner Grooved Coper Tube (ลูเวอร์ บลู ฟิน เคลือบสารป้องกันทึกร้อนสีฟ้า & ท่อทองแดง อีเนออร์ กูฟ ทิวป์)	
Fan Type (ชนิดพัดลม)		Propeller Fan (พรอปเพลาเออร์ แฟน)	
Compressor Type (ชนิดคอมเพรสเซอร์)		Rotary (โรตารี)	
Expansion Device (อุปกรณ์ควบคุมความดัน)		Electronic Expansion Valve + Capillary Tube (อิเล็กทรอนิกส์วาล์ว + แคปิลลารี ทิวป์)	

JET FLOW TECHNOLOGY

การออกแบบระบบจ่ายลมด้วยเทคโนโลยีเดียวกับใบพัด
ในเครื่องยนต์เจ็ททำให้สามารถส่งลมไปได้ระยะไกล



24-HOUR ION



ฟังก์ชันที่ทำให้อากาศสดชื่น
เหมือนอยู่ท่ามกลางธรรมชาติ
ด้วยการปล่อยประจุลบ
ตลอด 24 ชั่วโมง จากสารทิวมาลีน
ซึ่งเคลือบไว้ใต้ช่องจ่ายลม

INVERTER (๓ ทั้งระบบ)



DC PAM INVERTER

แผงวงจรอินเวอร์: (PAM: Pulse Amplitude Modulation)
จะควบคุมความเร็วรอบของคอมเพรสเซอร์และมอเตอร์
โดยการปรับเปลี่ยนความถี่ในการทำงานเพื่อให้เกิด
ประสิทธิภาพสูงสุดของพลังงาน



ELECTRONIC EXPANSION VALVE

วาล์วอิเล็กทรอนิกส์ (EEV) ช่วยควบคุมอัตราการไหล
ของสารทำความเย็น เพื่อให้วงจรสารทำความเย็นอยู่ใน
สภาวะที่เหมาะสมที่สุด



DC MOTOR

มอเตอร์กระแสตรง ช่วยควบคุมความเร็วรอบและเปลี่ยนแปลง
ความเร็วรอบได้อย่างมีประสิทธิภาพและแม่นยำ



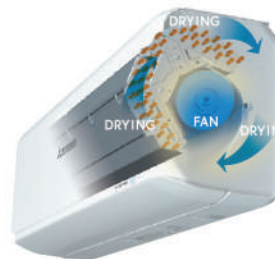
DC COMPRESSOR

คอมเพรสเซอร์กระแสตรง (DC : Direct Current)
จะช่วยปรับเปลี่ยนตามความเร็วรอบในการทำงานให้สัมพันธ์
กับอุณหภูมิภายในห้องช่วยให้เกิดการประหยัดพลังงานมากขึ้น

NANO AIR FILTER PM2.5 Activated Carbon & Anti-Allergy Filter



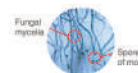
SELF CLEAN OPERATION



ฟังก์ชันที่ทำให้คอยล์เย็นแห้ง
เพื่อยับยั้งการเจริญเติบโต
ของเชื้อราโดยพัดลมจะทำงาน
ในรอบต่ำเพื่อเป่าลม ไล่ความชื้น
ออกจากแผงคอยล์เย็นเป็น
เวลา 2 ชั่วโมง หลังจากปิดเครื่อง

SITUATION OF MOLD AFTER ONE WEEK

When you don't execute "Self Clean Operation" → Fungal mycelia expand.



When you execute "Self Clean Operation" → The spore of mold doesn't germinate.

